

# MANUAL DE ORGANIZACIÓN Y FUNCIONAMIENTO



FEDERACIÓN INTERNACIONAL  
**Fe y Alegría**

Movimiento de Educación Popular Integral y Promoción Social

# CRÉDITOS

**Federación Internacional Fe y Alegría**  
**Movimiento de Educación Popular y Promoción Social**  
**Coordinador General**  
Carlos Fritzen S.J.

**Equipo Coordinador Ejes**

Gehiomara Cedeño  
Luis Arancibia  
Marco Tulio Gómez  
Gerardo Lombardi  
Gabriel Vélez

**Fe y Alegría Nicaragua**  
**Director**

Everardo Víctor S.J.

**Iniciativa 11 Género**  
**Líder iniciativa**

Lucila Cerrillo López

**Equipo**

Mayra Aguilar  
Jesús Castellón  
Hazell Rodríguez  
Yahaira Sánchez

**RedAcción en clave de Igualdad y Paz**  
**Red conformada por docentes y acompañantes nacionales**

**Convenio de Educación Transformadora de América Latina**  
**(Dimensión Regional 2014-2019)**

**Coordinación**  
Lucila Cerrillo

**Acompañamiento:**  
**Área de Proyectos Oficina Federativa**  
Martha Liliana Nieto

**Entreculturas**  
Marta del Barrio

**Acción Pública**  
Lucía Rodríguez  
Hazell Rodríguez

**Colección Educación Transformadora en clave de Igualdad y Paz.**

**Título:** RedAcción en clave de Igualdad y Paz  
Manual de Organización y Funcionamiento.

**Autoría equipo:** Lucila Cerrillo, Mayra Aguilar  
y Jesús Castellón

**Colaboración de países:**

**Edición y Revisión:**  
Massiell Largaespada

**Diagramación y arte:** Carlos Cuadra Cardenal Publicidad

**ISBN 978-99964-958-1-6**

# ÍNDICE

## 05

I. RedAcción en clave de Igualdad y Paz, una red de educadoras y educadores

## 06

2. Metodología TransformAcción en clave de Igualdad y Paz

## 07

3. Organización y funcionamiento de RedAcción

Estructura de RedAcción en clave de Igualdad y Paz **07**

3.1 La asamblea de RedAcción en clave de Igualdad y Paz **08**

3.2 Funcionamiento de la asamblea de RedAcción **08**

3.3 ¿Qué son los nodos temáticos? **08**

3.4 Los productos elaborados **09**

## 09

4. Nodos temáticos de RedAcción

4.1 Nodo temático: Investigaciones de género **10**

4.2 Nodo temático: Currículo con perspectiva de género **10**

4.3 Nodo temático: Relaciones socioafectivas sin violencia en los espacios escolares **11**

4.4 Nodo temático: Masculinidades por la Igualdad y Paz **12**

4.5 Otros nodos temáticos posibles **12**

## 13

5. Ruta prevista para el desarrollo de RedAcción



# 1. REDACCIÓN EN CLAVE DE IGUALDAD Y PAZ, UNA RED DE EDUCADORAS Y EDUCADORES

La educación de calidad de Fe y Alegría tiene un horizonte: la transformación social, lo cual le implica transformarse a sí misma en todos sus aspectos y modalidades. Desde esta lógica, a través del Convenio de Educación Transformadora -que inició en noviembre del 2014- el foco de nuestra educación de calidad ha sido irnos transformando a través de prácticas educativas y de promoción social que apuntan a la igualdad-equidad y cultura de paz, como una contribución a la eliminación de la discriminación, desigualdad y violencia en los centros educativos.

En este marco, RedAcción en clave de Igualdad y Paz surge de la necesidad de **conectarnos entre educadores y educadoras** de diferentes países y diferentes modalidades para construir colectivamente una propuesta educativa en género y cultura de paz. La conexión entre docentes, acompañantes y profesionales de las temáticas nos ha ido configurando como **RED epistémica** desde el enfoque de educación popular y el trabajo pedagógico y didáctico en el aula, y en los espacios escolares está siendo el espacio de **ACCIÓN transformadora**. Nos llamamos Redacción porque redactamos, escribimos, deconstruimos lo naturalizado de la violencia y la desigualdad y re-escribimos nuevos textos, nuevas narrativas, nuevas maneras de relacionarnos. Es una red para construir nuevos conocimientos y redactar ejercicios y prácticas de igualdad-equidad y cultura de paz.

Nuestra intencionalidad como RED es promover desde la **educación popular**, una educación de **calidad**, una educación **transformadora**, para la **igualdad y equidad** y por tanto, sin discriminación ni violencia. Teniendo como centro la persona en su integralidad y sus relaciones consigo misma, con otras personas y con la naturaleza. Desde los cuatro pilares de la educación popular, hace un énfasis especial en el pilar **epistemológico**.

RedAcción, es una expresión concreta de la política de género federativa que aporta a la igualdad-equidad de género desde la educación transformadora.- Vivimos en un mundo donde la desigualdad entre mujeres y hombres está normalizada y naturalizada. En RedAcción entendemos que la clave de la desigualdad está en el **poder de dominio y control**, siendo el conocimiento una vía de reproducir ese poder. Por ello, las herramientas creadas, son un aporte a la construcción de nuevos conocimientos para la igualdad-equidad real.



NICARAGUA

## 2. METODOLOGÍA TRANSFORMACIÓN EN CLAVE DE IGUALDAD Y PAZ<sup>1</sup>

RedAcción cuenta con una metodología desde el enfoque de educación popular llamada **TransformAcción en clave de Igualdad y Paz**, la cual parte del reconocimiento que el mundo ha sido diseñado y construido tomando en cuenta solamente a la mitad de la humanidad: los hombres, definiéndolos como lo universal y dejando fuera el colectivo de las mujeres. Esta manera de comprender el mundo desde la cultura patriarcal, legitima unos conocimientos y desprecia e invisibiliza aquellos que tradicionalmente se han asociado a las mujeres. A pesar de esa exclusión histórica, tanto mujeres como hombres, con la perspectiva transformadora, han dejado sus huellas con su presencia aún en resistencia y han hecho la diferencia; sus voces las hemos empezado a descubrir a partir del siglo XX con el desarrollo de las teorías de género.

De ahí la necesidad de la relectura, reescritura y resignificación del conocimiento y las ciencias que en nuestras escuelas están organizadas en asignaturas o disciplinas. De igual manera es necesario escudriñar las relaciones socioafectivas en el ámbito personal, familiar, escolar, las leyes, el arte, la cultura, el deporte, el amor, la espiritualidad, de una manera sistemática, intencionada y direccionada, que permitan develar la construcción social patriarcal. La metodología TransformAcción en clave de Igualdad y Paz, a esto pretende contribuir.

### Momentos de la metodología

Sabemos que la construcción de nuevos conocimientos es un proceso continuo y sistemático, por ello requerimos métodos que nos ayuden a tal fin. TransformAcción en clave de igualdad y paz es una propuesta que contiene cuatro momentos para **reflexionar, deconstruir y construir** nuevos conocimientos, nuevos comportamientos y nuevas relaciones. Los tres primeros tienen el foco en las desigualdades, las violencias y la discriminación, y el cuarto a la construcción de la igualdad y paz.



Cada uno tiene preguntas básicas que ayudan a orientar el proceso:

1. *Identificar, aproximarse, sensibilizarse a las desigualdades y violencias: ¿qué sucede?*



2. *Analizar, interpretar, comprender por qué la desigualdad y las violencias: ¿por qué sucede?*



3. *Deconstruir (concientización, problematización, desnaturalización), las desigualdades y violencias: ¿qué es lo que ha naturalizado, normalizado?*



4. *Construir igualdad y paz: ¿cuáles son nuestras propuestas transformadoras?*

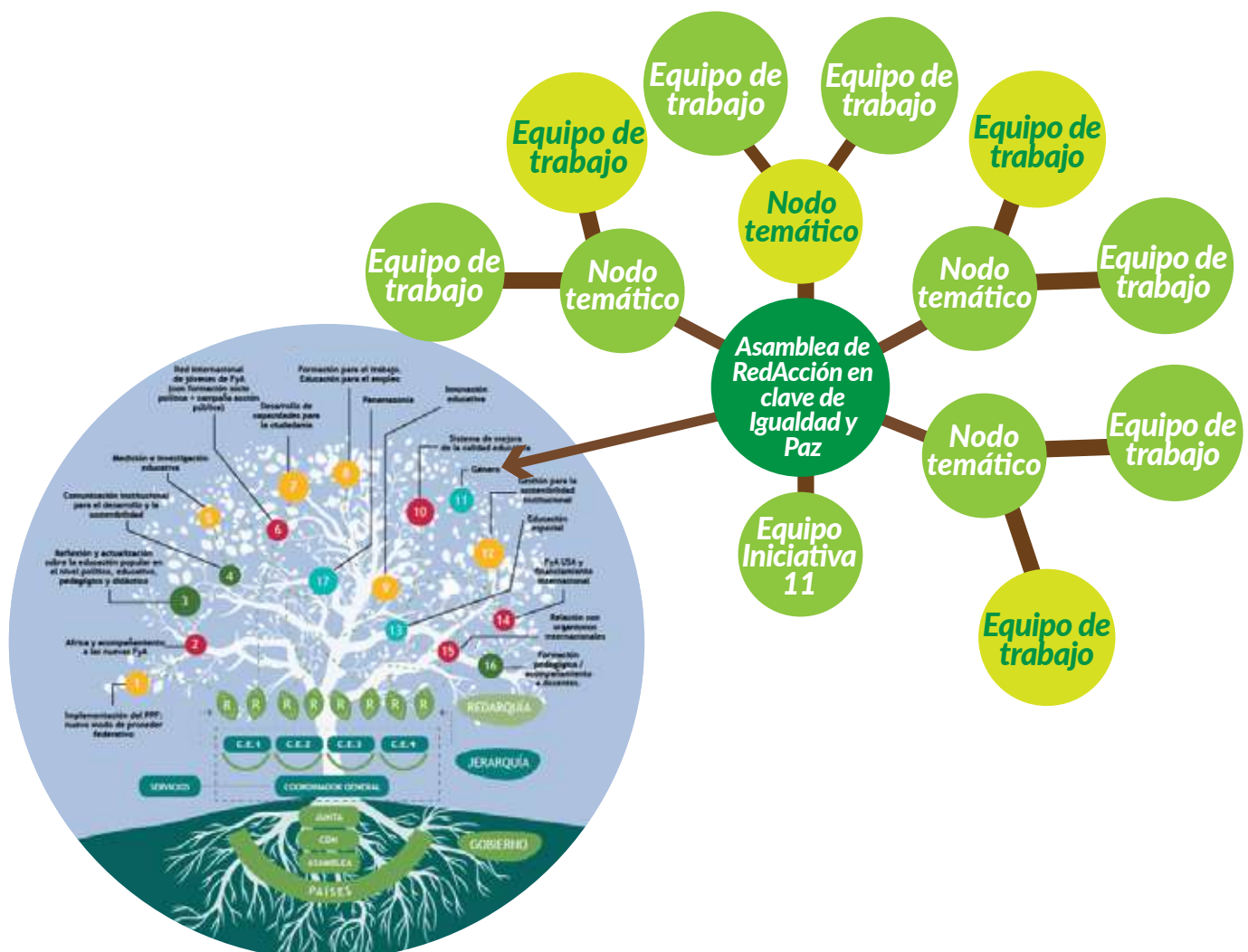
1. Lo compartido en este apartado hace referencia a la metodología TransformAcción en clave de Igualdad y Paz, que es parte de la Colección Educación Transformadora de la Federación Internacional Fe y Alegría, convenio AECID.

# 3. ORGANIZACIÓN Y FUNCIONAMIENTO DE REDACCIÓN

RedAcción es una red de educadoras y educadores de los centros educativos que son parte de la Federación Internacional Fe y Alegría. La participación es totalmente voluntaria como suele suceder en las redes, en diversos nodos temáticos. Siendo parte de la dinámica federativa, RedAcción expresa la relación entre la **redarquía** y la **jerarquía**, a través de su vínculo con los equipos de las oficinas de las Fe y Alegría nacionales, el equipo de la Iniciativa 11 (y otras iniciativas) y a la vez, con el Eje 1 de Educación Popular.

Aquí un árbol que expresa la redarquía y jerarquía.

## Estructura de RedAcción en clave de Igualdad y Paz



### 3.1 La asamblea de RedAcción en clave de Igualdad y Paz

Está integrada por el pleno de los nodos temáticos (representantes e integrantes), por el personal designado por las Fe y Alegría nacionales que da seguimiento a trabajo de red, equipo de Iniciativa 11 y la participación de la Coordinación de Eje 1 y personal que apoya desde la financiación de proyectos.

### 3.2 Funcionamiento de la asamblea de RedAcción

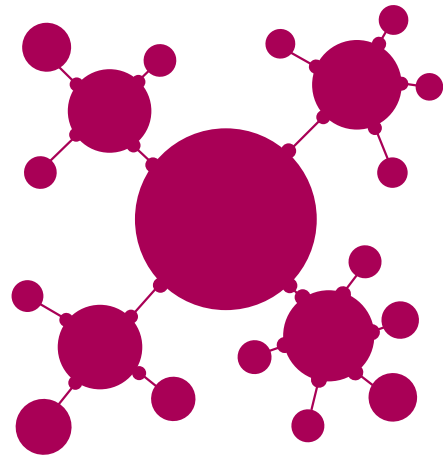
En pleno se reúne tres veces al año de la siguiente manera:

1. *Al iniciar el año para tomar contacto, acordar principales actividades del año, actualización de participantes de nodos temáticos y funcionamiento de la red.*
2. *A mitad del año para compartir avances o para reflexionar sobre un tema específico.*
3. *Al finalizar el año para compartir cosecha anual de cada nodo temático.*
4. *Se reunirá de manera extraordinaria cuando así lo considere.*

En la primera sesión del año se elige el país que se hará cargo de la conducción de RedAcción en clave de Igualdad y Paz. Cada año será rotará el cargo a través de elección, hasta que hayan pasado todos los países integrantes, se podrá reelegir. La coordinación de los nodos temáticos también será rotativa anualmente.

En la primera sesión también se hará un rol para levantar la memoria de las sesiones plenarias y se acordarán las fechas del año para las asambleas.

### 3.3 ¿Qué son los nodos temáticos?



El nodo temático es de carácter internacional. Es la forma de organización de RedAcción en clave de Igualdad y Paz. Cada nodo puede estar integrado por distintos equipos de trabajo de los centros educativos a nivel colectivo, o educadoras/educadores de forma individual.

Podríamos representar los nodos temáticos de la siguiente manera, porque mientras en un país pueden haber participantes de un centro o varios centros, en otros casos puede ser una persona participando en un centro en un país, no hay jerarquías entre más o menos participantes haya, lo que hace el nodo es el vínculo con un tema de interés común sobre el cual quieren aportar a la igualdad y a la paz.

El nodo temático se reúne una vez al mes para intercambiar contenidos elaborados por los equipos de trabajo, tener formación y dar las nuevas pautas de trabajo para el mes.

En sus reuniones mensuales, es importante lograr y nutrir la vinculación entre las y los participantes de los equipos de trabajo de país con los otros equipos que son parte del nodo temático.

Un país coordina cada nodo temático. Registra avances y memoria de reuniones.

La cosecha: al final del año el nodo temático contará con nuevos productos que pueden ser, por un lado ejercicios, estrategias o prácticas educativas de género y cultura de paz; por otro lado, resultados de investigaciones pedagógicas de género.



## 3.4 Publicación de productos

Los productos de cada nodo se compartirán de manera pública en una plataforma de la Federación Internacional Fe y Alegría.

Cada producto, antes de ser compartido de manera pública, será conocido y retroalimentado por el equipo que facilita el nodo temático y lo enviarán al equipo que lidera la Iniciativa 11 de Género, quienes pueden solicitar apoyo de especialista en el tema para su revisión final.

Es el equipo de la Iniciativa 11 de Género el responsable de asegurar que los productos publicados son coherentes con el marco referencial teórico de género y de derechos, definido en la Política de Género de la FIFyA.

Será un requisito contar con las firmas de autoras y autores. Una vez retroalimentados los productos, serán de uso público para todos los centros escolares de Fe y Alegría y otras organizaciones aliadas.

La Federación Internacional Fe y Alegría, a través de la Iniciativa de Género, es la responsable del registro de autoría y de publicar los productos de la "RedAcción en clave de igualdad y paz" en la plataforma designada para a ello.

En la plataforma digital se irá haciendo una base de datos con el perfil de cada una de las autoras y autores de productos.

# 4. NODOS TEMÁTICOS DE REDACCIÓN

Actualmente RedAcción cuenta con cuatro nodos temáticos: el de Currículo de género, el de Investigaciones de género, el de Masculinidades por la igualdad y la paz y el nodo temático Relaciones socio-afectivas sin violencia en los espacios escolares. A continuación los países que son parte de los mismos.

### Nodo temático Currículo con perspectiva de género

República Dominicana  
Bolivia  
Nicaragua  
Perú

### Nodo temático Relaciones socioafectivas sin violencia en los espacios escolares

Colombia  
Nicaragua  
Perú  
Bolivia  
El Salvador

### Nodo temático Investigaciones de género

República Dominicana  
Nicaragua  
Bolivia

### Nodo temático Masculinidades por la igualdad y la paz

Colombia  
Bolivia  
Nicaragua



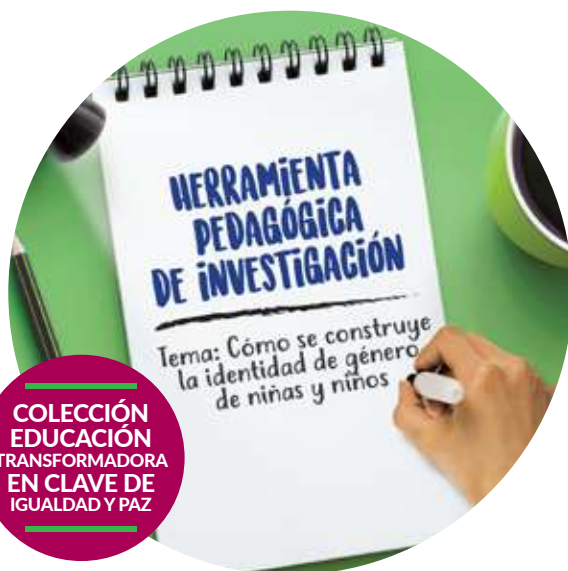
## 4.1 Nodo temático: Investigaciones de género

Este nodo temático tiene como propósito producir conocimientos desde una perspectiva de género.

El contenido de las investigaciones a realizar gira alrededor de la construcción social de género de niñas, niños, adolescentes, jóvenes y personas adultas, desde los centros escolares de los distintos niveles y modalidades educativas de Fe y Alegría.

Cuenta con una guía metodológica llamada "Herramienta Pedagógica de Investigación sobre las identidades de género de niñas y niños en Fe y Alegría" la cual permite que docentes puedan desarrollar investigaciones sobre identidad de género en sus centros educativos, de una manera gradual y sistemática, desde categorías específicas que se pueden trabajar cada mes.

Los resultados de las investigaciones pueden servir como un punto de referencia comparativo entre un antes y un



después, sobre las representaciones sociales que tienen los niños y las niñas, así, podrán identificar y analizar los roles de género que desarrollan en su cotidianidad; podrán conocer las emociones y sentimientos que se dice que son socialmente apropiados y los que se dice que no son apropiados para las niñas y los niños, entre otros aspectos.

Con los resultados obtenidos pueden plantear pistas para transformar de forma intencionada, direccionada y planificada esa realidad.

Este nodo cuenta con un primer producto, la investigación Las identidades de género de niñas y niños de Fe y Alegría en Bolivia, Dominicana y Nicaragua, una versión larga y una amigable.



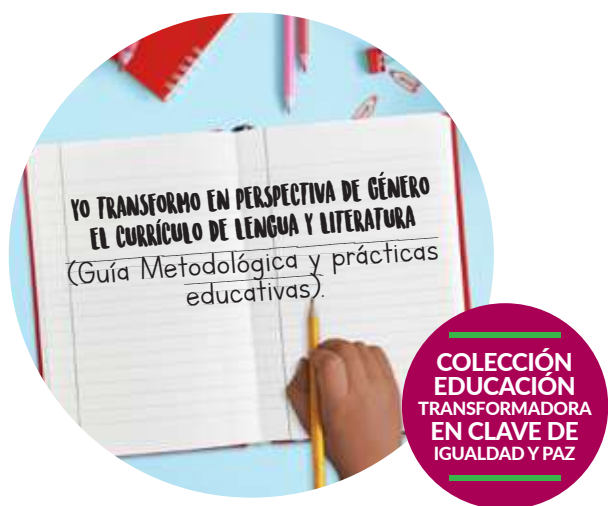
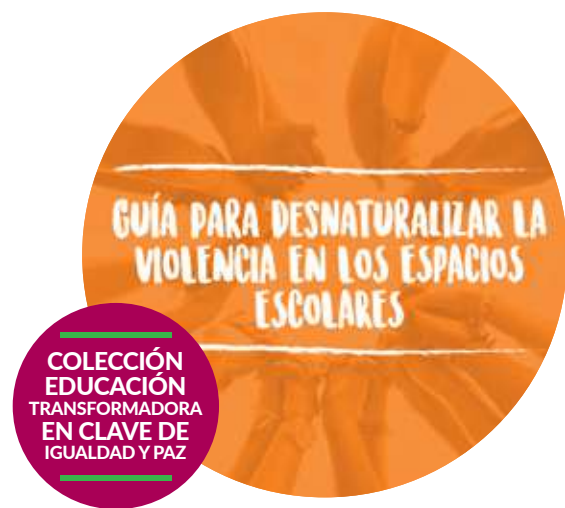
## 4.2 Nodo temático: Currículo con perspectiva de género

El propósito de este nodo temático es que el currículo de las distintas asignaturas sea analizado y transformado con la metodología TransformAcción en clave de Igualdad y Paz.

2. Herramienta Pedagógica de Investigación sobre las identidades de género de niñas y niños en Fe y Alegría.

El contenido de trabajo será develar y transformar el currículo oculto de género presente en la educación.

Actualmente este nodo temático cuenta con una guía metodológica “Yo transformo en perspectiva de género el currículo de Lengua y Literatura”<sup>3</sup>. La guía es un ejemplo a través de la cual ponemos en práctica la metodología TransformAcción en clave de igualdad y Paz, la cual nos ayuda a pensar y construir la igualdad de género a través de un lenguaje y una comunicación dialógica, asertiva para revelar, problematizar y evitar la discriminación de género y de otros tipos.



diversas formas de violencia originadas en relaciones desiguales de poder que a simple vista no se ven; nos permite buscar explicaciones, causas, consecuencias que pueden ser por distintas razones: edad, fuerza, conocimiento, estatus, sexo, entre otras; además proponer nuevas formas de ver, hacer, estar, relacionarnos, nombrar este mundo, sin ningún tipo de exclusiones.

El proceso nos posibilita pensar y crear propuestas de abordaje de manera contextualizada, para transformar diferentes representaciones sociales y prácticas de violencia.

### 4.3 Nodo temático: Relaciones socioafectivas sin violencias en los espacios escolares

El propósito de este nodo temático es desnaturalizar y desnormalizar las relaciones de violencia en los distintos espacios escolares.

El contenido de trabajo de este nodo es la violencia y las relaciones socioafectivas sin discriminación, con respeto e igualdad. Este nodo temático cuenta con la “Guía para desnaturalizar la violencia en los espacios escolares” que nos ayuda a evidenciar las



3. Yo transformo en perspectiva de género el currículo de Lengua y Literatura. Guía Metodológica. Federación Internacional de Fe y Alegría.



## 4.4 Nodo temático Masculinidades por la Igualdad y Paz

Este nodo temático tiene el propósito de construir mensajes orientados hacia otras maneras de ser hombre alejadas de la masculinidad hegemónica (dominio, control, violencia, fuerza etc.). La construcción de los mensajes es elaborada por niños, adolescentes, jóvenes y adultos y están dirigidos hacia las diferentes generaciones. Está integrado por hombres de diversas instancias de Fe y Alegría con un requisito: dispuestos a involucrarse desde su ser hombre a contribuir a la construcción diaria de la igualdad entre mujeres y hombres. El contenido de trabajo además, puede incluir acciones de incidencia, investigación, capacitación, entre otras.

## 4.5 Otros nodos temáticos posibles

RedAcción en clave de Igualdad y Paz es una red de educadores y educadoras que aspira a crecer de manera permanente, por ello creemos que se pueden organizar más equipos de trabajo en otros centros y otros países que aborden aspectos para el logro de la igualdad de género desde la esfera de la educación.

# 5. RUTA PREVISTA PARA EL DESARROLLO DE REDACCIÓN

La gradualidad en la formación y acompañamiento a la RedAcción será ejecutada a través de un proceso paulatino que permita a la red fortalecerse en todos los sentidos. Para esto realizaremos un acompañamiento en el que se identifican 3 grandes momentos:

**Momento inicial:** que va desde la decisión de crear RedAcción en clave de Igualdad y Paz en el año 2017 hasta el 2018 con la conclusión de las dos investigaciones, la creación de Metodología TransformAcción en clave de Igualdad y Paz con los otros productos de aplicación de la metodología.

**Momento intermedio:** inicia en 2019 con la publicación de las investigaciones y herramientas de aplicación de la perspectiva de género en los ámbitos de educación formal y no formal. El fortalecimiento de nodos temáticos ya existentes y la ampliación de la red con otras educadoras y educadores dentro de los mismos y nuevos centros escolares.

**Momento autónomo:** iniciará cuando los nodos temáticos muevan sus propias temáticas y se conviertan en puntos de referencia para la construcción de nuevos conocimientos en torno a la igualdad-equidad de género. Este sería el momento en que la propuesta de educación transformadora sea apropiada, adoptada, adaptada, retroalimentada y enriquecida por educadoras y educadores del Movimiento internacional Fe y Alegría, que además pueda ser compartida con las instituciones formadoras de personal docente incluyendo las universidades.

A vibrant, stylized illustration of a diverse group of people of various ethnicities, ages, and genders. The characters are drawn in a simple, friendly style with large eyes and warm expressions. They are wearing a variety of colorful clothing, including blue, yellow, red, and purple. The background is a mix of soft colors like green, pink, and blue. A large, semi-transparent orange circle is overlaid on the lower half of the image, containing the text.

# RED ACCIÓN

en Clave de Igualdad y  
Paz, por una educación  
transformadora.





Federación Internacional Fe y Alegría  
Managua, Nicaragua 2018

